

SATOHの**新型**

ハイブリッドドア

何が**新しい**の？

ドア枠

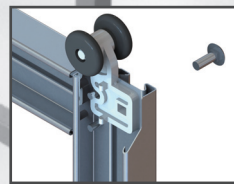
縦横には箱型構造で強度が高い
ビニハットΣを採用。材料はZAM[®]
を使用しており耐食性や対衝撃性に
優れた特徴を持ちます。

滑車 **が新しい**

縦横に滑車を取付けることで
経年による枠の変形を最小限
に抑えます。また、従来のド
アに比べて滑車取付け時の作
業性を大幅に改善しました。

上レールジョイント

両開き用の3分割ジョイント。
ジョイントの位置を開口部より外に設計
しました。これにより上レールがドア枠
の重さによって沈下するのを防ぎます。



が新しい

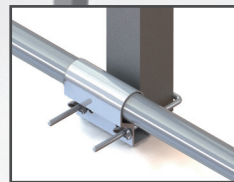
下レール

扱いやすいパイプレールを採用。
丸パイプなので入手が容易な点も
ポイントです。

が新しい

下レール取付金具

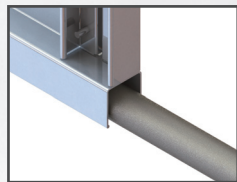
下レールの脱着が簡単な専用
取付金具。農機具の出入りが
よりスムーズに行えます。



が新しい

アルミと鉄の ハイブリッド

最も錆びやすいドア枠の下横にはアルミを採用。
錆びやすい箇所を重点的に補強しました。



※「ZAM」は、日新製鋼株式会社の登録商標です。

※「ZAM」は、日新製鋼株式会社が開発した溶融亜鉛 Zn- アルミニウム Al- マグネシウム Mg 合金めっき鋼板の商品名です。

規格

【幅】	【高さ】	【タイプ】
1.0m	1.6m	片開き
1.2m	1.8m	両開き
	2.0m	
	2.3m	
	2.5m	
	2.7m	
	3.0m	

特注規格につきましては
各代理店までご相談ください。

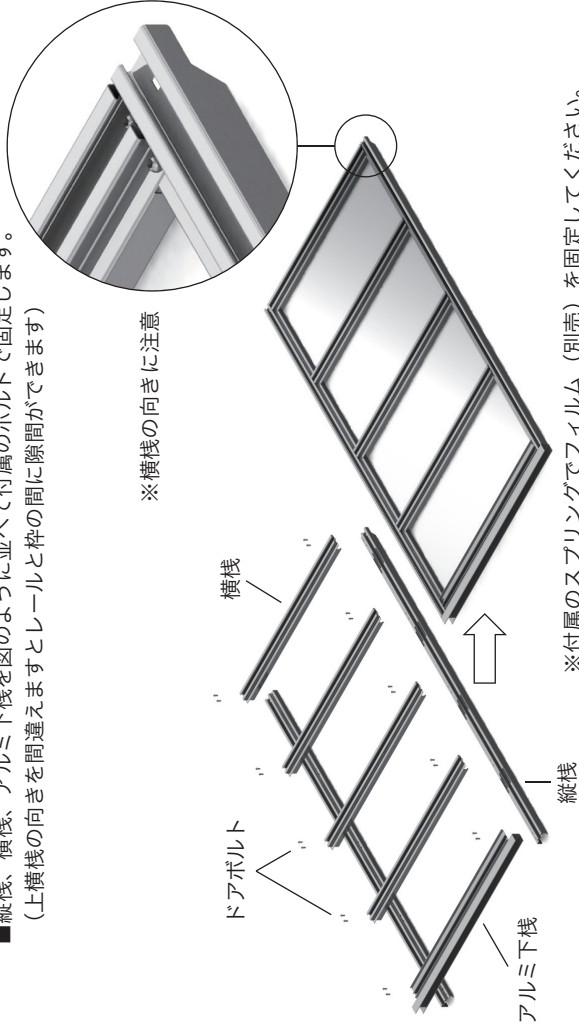
佐藤産業株式会社 ☎092-932-5431

画像は開発段階のイメージです。実際の仕様とは異なる場合があります。

ハイブリッドドア組立図

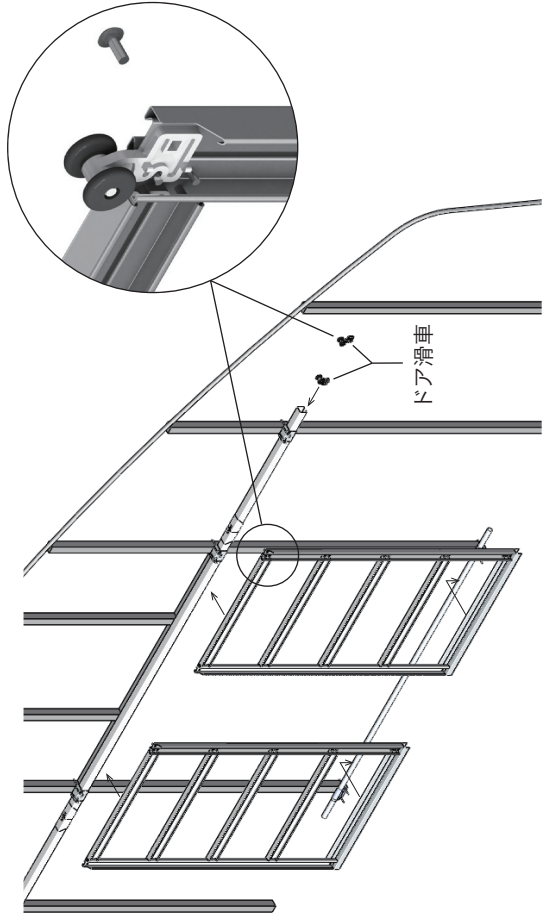
1 枠組立て

- 縦棧、横棧、アルミ下棧を図のように並べて付属のボルトで固定します。
(上横棧の向きを間違えすとレールと枠の間に隙間ができます)



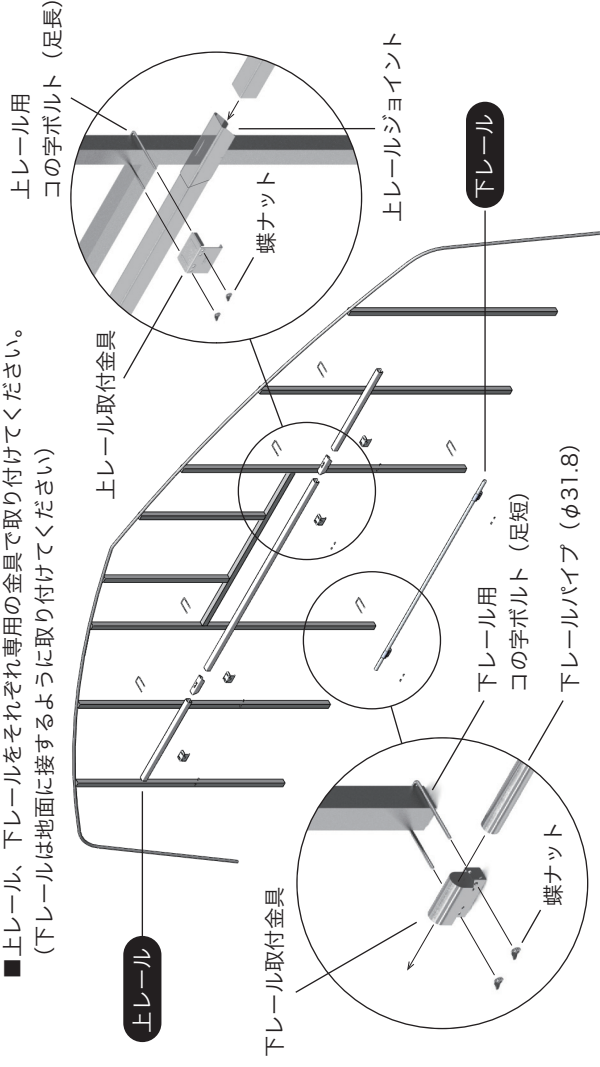
3 ドア取り付け

- ドア滑車をレールの端から中へ通します。
- ドア枠を下レールに載せてからドア滑車をボルト、ナットで固定します。
(ドア滑車を取り付けるとき、縦棧のドアボルトに引っ掛ける (= 仮止) ことができます。)



2 レールの取り付け

- 上レール、下レールをそれぞれ専用の金具で取り付けてください。
(下レールは地面に接するように取り付けてください)

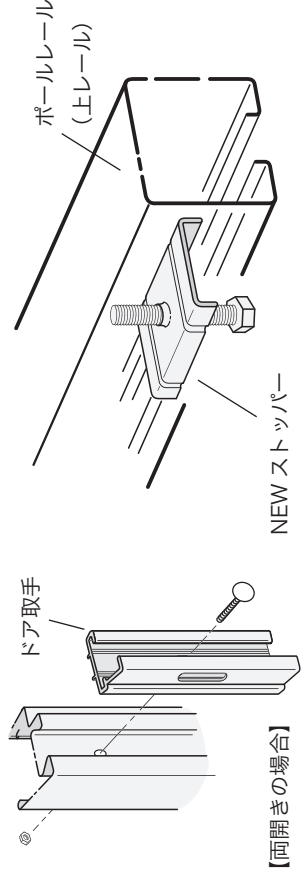


【参考数値】 上レールの高さ (地面から上レール下面までの高さ)

サイズ	16サイズ	18サイズ	20サイズ	23サイズ	25サイズ	27サイズ	30サイズ
寸法	1650mm	1850mm	2050mm	2350mm	2550mm	2750mm	3050mm

4 取手・ストッパー取り付け

- ドア取手を縦棧中央の穴に根角ボルトとナットで固定します。
- 上レールの中に NEW ストッパーを入れ、ドアを止めたい任意の位置にボルトで固定します。



- 【両開きの場合】 ドア取手の背中が外側を向くように取り付けます。
- 【片開きの場合】 ドア取手の背中が内側を向くように取り付けます。